

MANUEL UTILISATEUR

Fixation droite support de bras EDERO pour chaise de bureau

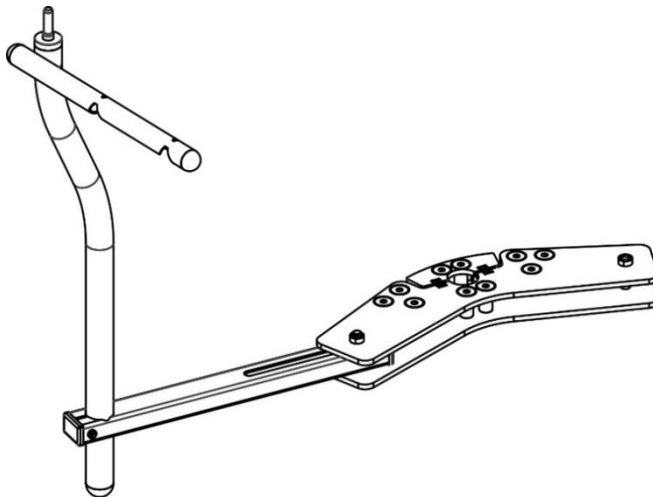
Article n° 2101

Fixation gauche support de bras EDERO pour chaise de bureau

Article n° 2102

Fixation double support de bras EDERO pour chaise de bureau

Article n° 210



*Article n° 2101

Table des matières

1. Introduction.....	3
2. Symboles utilisés	3
3. Utilisation prévue	4
4. Instructions de montage.....	5
5. Installation de la fixation pour chaise de bureau avec l'Armon Edero	8
6. Rangement et fixation de la gouttière.....	9
7. Entretien, nettoyage et garantie	10
8. Fin de vie.....	10
9. Caractéristiques techniques	10

1. Introduction



Ce manuel est destiné aux propriétaires et utilisateurs du support pour chaise de bureau. Il contient des instructions générales relatives au fonctionnement, aux consignes de sécurité, à la maintenance et aux pièces de l'équipement.

Avant toute utilisation du produit, lisez attentivement l'ensemble du manuel et familiarisez-vous avec le produit. C'est un gage de sécurité qui vous permet également d'optimiser l'utilisation, le fonctionnement, l'efficacité et la durée de vie du dispositif.

Les spécifications mentionnées dans le présent manuel sont applicables à la date de sa publication. Toutefois, dans le cadre de sa politique d'amélioration continue, Armon Products BV peut, à tout moment, modifier la référence à ces spécifications sans être tenue de se conformer à quelque obligation que ce soit.

2. Symboles utilisés



ATTENTION ! Veuillez lire ces sections très attentivement, car elles contiennent des avertissements importants.



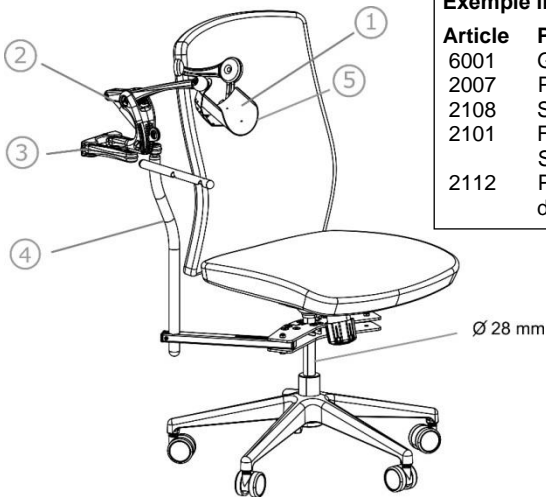
Fin de vie. Informations relatives à l'élimination du dispositif lorsque ce dernier est usagé.

3. Utilisation prévue

La fixation pour chaise de bureau permet de fixer un dispositif Armon Edero à votre chaise de bureau. La fixation pour chaise de bureau est disponible dans les versions suivantes :

- Fixation simple droite du support EDERO pour chaise de bureau
- Fixation simple gauche du support EDERO pour chaise de bureau
- Double fixation gauche et droite du support EDERO pour chaise de bureau

Un Armon Edero (2) avec segments articulés (3) et une gouttière (1) avec sa platine de fixation (5) peuvent être installés sur la fixation pour chaise de bureau (4) et s'adaptent à votre chaise de bureau (voir illustration ci-dessous). Votre chaise de bureau a besoin d'un vérin à gaz d'un diamètre de 28 mm sous l'assise afin de fixer la fixation EDERO à la chaise de bureau.



Exemple indiqué dans l'image de gauche :

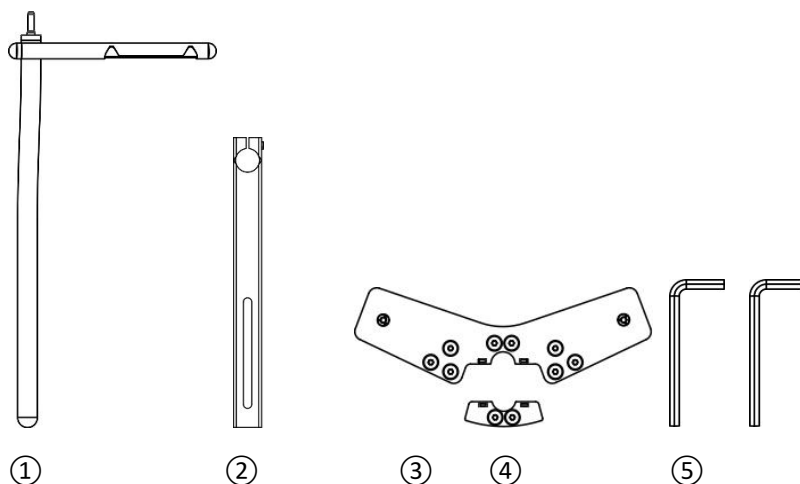
Article	Produit
6001	Gouttière Edero (1)
2007	Potence droite Edero Black (2)
2108	Segments articulés noirs (3)
2101	Fixation pour chaise de bureau
	Segment articulé droit Edero (4)
2112	Platine de fixation de la gouttière à droite (5)

4. Instructions de montage

Montage de la fixation pour chaise de bureau

Composants de la fixation pour chaise de bureau *

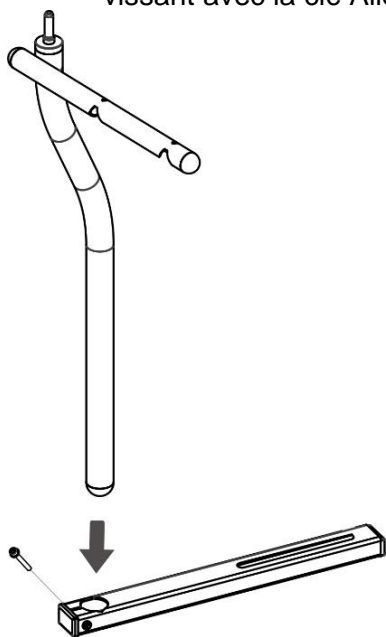
- ① Tube de fixation
- ② Tube rectangulaire
- ③ Élément de fixation d'assise - section 1
- ④ Élément de fixation d'assise - section 2
- ⑤ Clés Allen n° 3 et n° 6



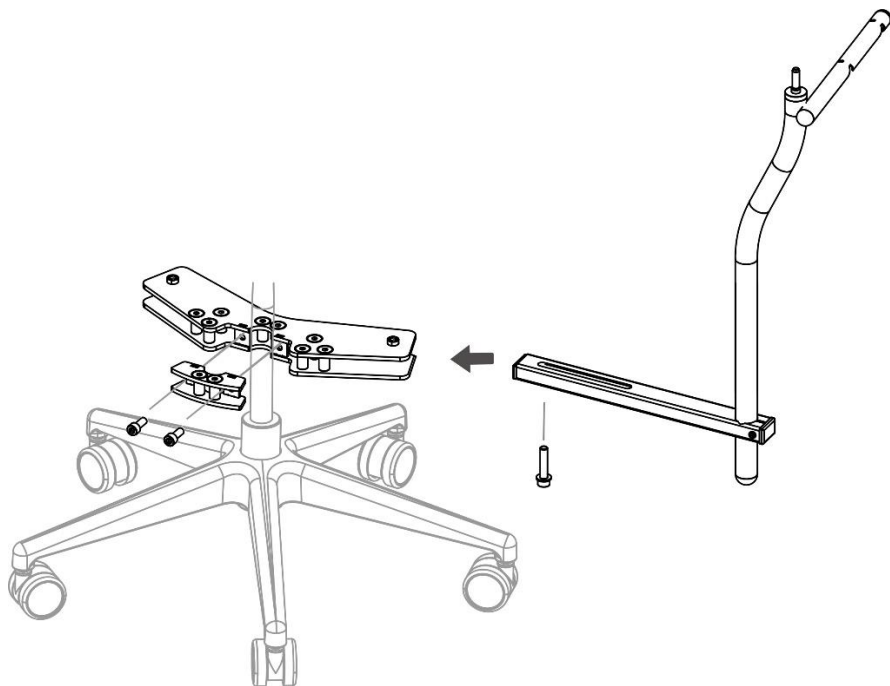
* Sur l'exemple indiqué, il s'agit du segment articulé droit du support pour chaise de bureau, art. n° 2101

Étapes de montage

- A) Insérez le tube de fixation (1) dans l'orifice du tube rectangulaire (2).
Serrez la vis M4 avec la clé Allen n° 3 pour fixer le tube de fixation à la hauteur désirée.
- B) Placez les deux éléments de fixation d'assise (3) et (4) autour du vérin à gaz de la chaise de bureau.
Insérez les deux vis M8x10 (2) et vissez-les fermement avec la clé Allen n° 6 (5) jusqu'à ce que l'élément de fixation soit attaché au vérin à gaz de la chaise de bureau.
- C) Placez le tube rectangulaire (2) dans l'élément de fixation d'assise (3) entre les deux plaques.
Insérez la vis M8 dans l'élément de fixation d'assise (3) et faites-la passer dans le tube rectangulaire, en la vissant avec la clé Allen n° 6.



Étape A



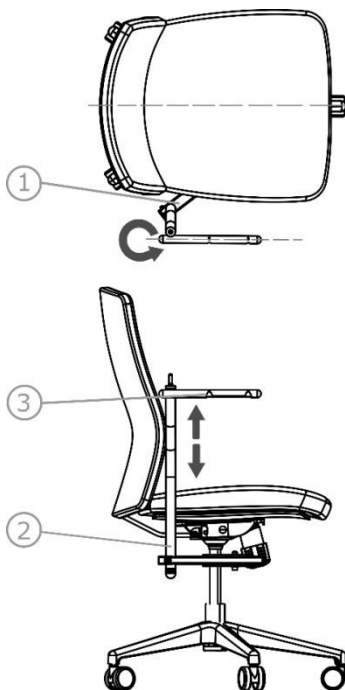
Étapes B et C

* La fixation pour chaise de bureau est disponible en version simple pour droitier ou gaucher ou en version double (permettant de fixer deux bras).

5. Installation de la fixation pour chaise de bureau avec l'Armon Edero

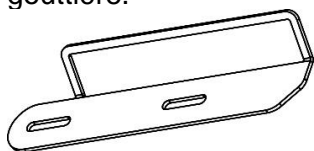
Utilisez le tube rectangulaire (1) pour ajuster la position de la fixation pour chaise de bureau. Le tube de fixation (2) peut être ajusté en hauteur en desserrant le gond du tube rectangulaire avec la clé Allen n° 3. De cette façon, vous pouvez positionner la partie horizontale du tube de fixation (3) parallèlement à l'assise de la chaise.

Commencez par déplacer l'essieu sur la section supérieure du tube de fixation sous l'aisselle de l'utilisateur, afin de trouver la position optimale du support pour chaise de bureau. À partir de là, vous pouvez ajuster sa position de façon précise, et trouver celle que vous préférez.



6. Rangement et fixation de la gouttière

La fixation pour chaise de bureau dispose de deux ouvertures, situées en haut du tube rond, indiquant les emplacements possibles pour la platine QR de la gouttière sur le tube à crans. La platine QR (voir illustration ci-dessous) permet de bloquer la gouttière et ainsi mettre au repos l'EDERO lorsqu'il n'est pas utilisé. La platine QR se monte facilement à n'importe quelle gouttière.



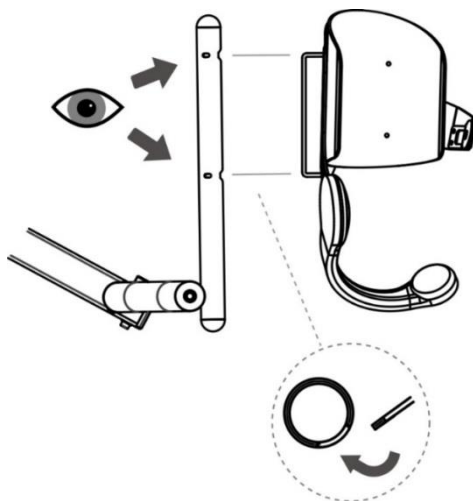
***Platine QR**

Art. n° ED2112 (droite)

Art. n° ED2113 (gauche)



Positionnez toujours la platine QR entre les symboles indiqués sur le tube horizontal de la fixation pour chaise de bureau, comme indiqué sur l'illustration ci-dessous. Assurez-vous qu'elle est correctement enclenchée avant de retirer le bras de la gouttière. Si elle n'est pas correctement enclenchée, l'Edero et la gouttière peuvent remonter violemment.



7. Entretien, nettoyage et garantie

- La fixation pour chaise de bureau ne nécessite aucun entretien. En cas de défaut, veuillez contacter votre revendeur.
- Recommandation : utilisez un chiffon ou une brosse douce (non abrasive) avec une solution diluée d'un produit nettoyant doux, p. ex. un produit vaisselle à la main au pH neutre dans de l'eau chaude.
- Désinfection : vous pouvez utiliser des solvants, mais ils peuvent ternir l'apparence et la durée de vie du revêtement poudré.
- La durée de vie de la fixation pour chaise de bureau repose sur une utilisation correcte.
- La garantie est de 2 ans et s'annulera en cas de mauvaise utilisation.

8. Fin de vie



L'Armon Edero est constitué de matériaux qui peuvent être recyclés et/ou être toxiques pour l'environnement. Une entreprise spécialisée doit procéder au démontage de l'équipement et au tri de ces matériaux. Lorsque vous souhaitez vous débarrasser de l'équipement, veuillez à respecter la réglementation locale relative à l'élimination des déchets.

9. Caractéristiques techniques

Ajustement horizontal maximum :	110 mm
Ajustement vertical maximum :	230 mm
Poids total :	2 kg

Armon Products

Armon Products BV développe et fabrique des supports de bras dynamiques et des accessoires haut de gamme selon les standards de qualité les plus élevés, en s'appuyant sur les dernières technologies et en respectant les directives et les normes en vigueur.

Nous avons porté une attention particulière à la conception, à l'utilisation aisée, aux fonctionnalités ainsi qu'à la sécurité de l'équipement, ce qui nous a permis de réaliser ce remarquable dispositif moderne et compact.

*Les valeurs fondamentales d'Armon Products sont les suivantes :
l'innovation, la conception et la durabilité.*

Notre objectif est de faciliter la mobilité des membres supérieurs, rendre les utilisateurs moins dépendants et améliorer leur qualité de vie.



[innovation, design and durability]



Armon Products B.V.
De Nestel 7
5107 RL Dongen
Pays-Bas



+31 10 4714187



+31 10 4718749



info@armonproducts.com



www.armonproducts.com